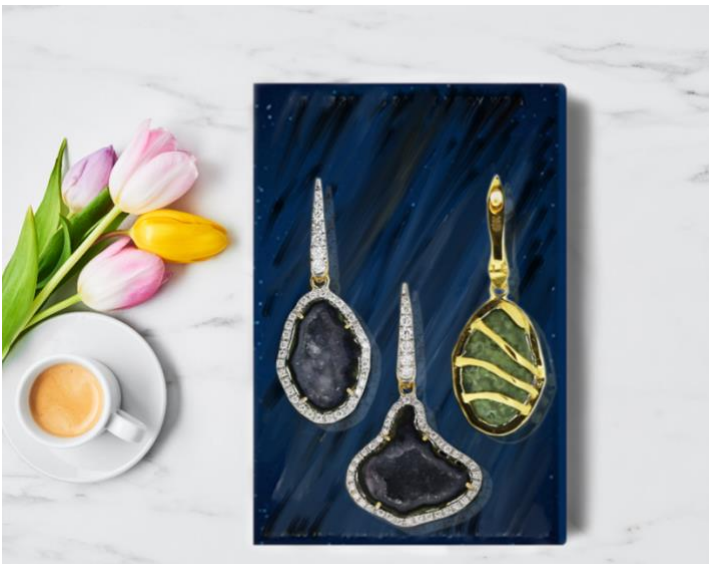
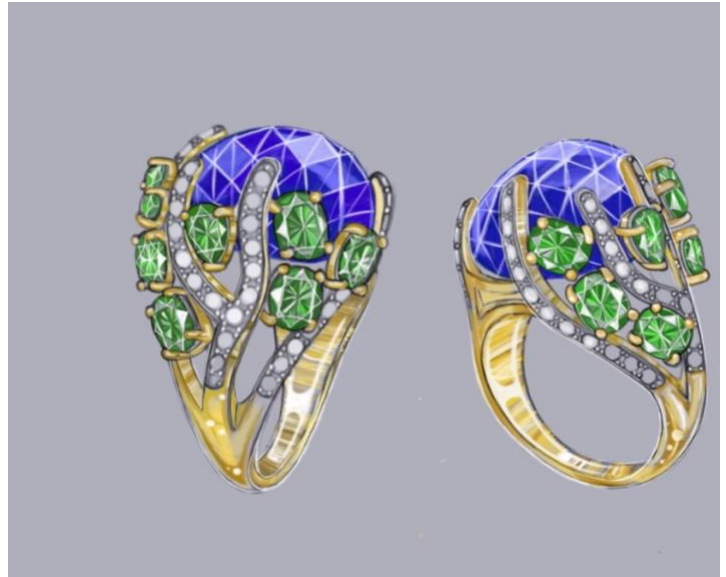


คอร์ส  
การออกแบบ  
เครื่องประดับอัญมณี  
และการผลิต



## รายละเอียดคอร์ส

**สถานที่ :** CO WORKING SPACE ย่านถนนสีลม

**ระยะเวลาการเรียน :** 12 ชั่วโมง ( 2 วัน )

**เวลา :** 9:00 am – 3.30 pm ( พักดื่มชา กาแฟ 2 รอบ รอบละ 15 นาที )

**สิ่งที่ผู้เรียนจะได้รับ :** คู่มือการเรียนการสอนเพื่อทำแบบฝึกหัด และอุปกรณ์การออกแบบ

**ราคา :** เหลือเพียง 9,800 บาท ( จาก 11,500 บาท )

**\*\*** สอบถามข้อมูลเพิ่มเติม เกี่ยวกับรายละเอียดคอร์สเรียน, ตารางการสอน หรือ คอร์สอื่นๆ ได้ที่ **LINE @jewelrydesign** แอดมินพร้อมตอบคำถามอย่างสะดวก และ รวดเร็ว

## วัตถุประสงค์:

เรียนรู้การออกแบบเครื่องประดับเบื้องต้น ความรู้พื้นฐานเกี่ยวกับอัญมณีต่างๆ ตลอดจนความรู้พื้นฐานเกี่ยวกับกระบวนการผลิตเครื่องประดับอัญมณี รวมถึงการสร้างแฟ้มผลงานเพื่อประกอบการสมัครงาน และนำเสนอลูกค้า

## เหมาะสำหรับ :

ผู้ที่ต้องการสอบเข้าเรียนต่อ ในมหาวิทยาลัย สาขาออกแบบเครื่องประดับอัญมณี, นักศึกษาที่เรียนจบด้านสาขาการออกแบบเครื่องประดับอัญมณีที่ต้องการทำงานให้ตรงสายงาน, เจ้าของกิจการธุรกิจเครื่องประดับอัญมณี และบุคคลทั่วไปที่ต้องการทำงานในอุตสาหกรรมเครื่องประดับอัญมณี



## ชั่วโมงที่ 1-3

### บทนำ

- แนะนำตัวผู้สอน
- แนะนำคอร์สการสอน
- แนะนำเป้าหมายของการเรียนการสอน และอาชีพธุรกิจเครื่องประดับอัญมณี
- รูปแบบการเจียระไน เพชรและพลอยประเภทต่างๆ
- สีของเพชร และ พลอย ประเภทต่างๆ
- การฝังเพชรและพลอยประเภทต่างๆ

### ภาคปฏิบัติ

- วาดเพชรและพลอยตามทรงมาตรฐานที่ทั่วโลกใช้ในอุตสาหกรรมเครื่องประดับอัญมณี ลงในคู่มือที่มอบให้



#### **ชั่วโมงที่ 4-6**

- ทบทวนผลงานการวาดจากผู้สอนและเพื่อนร่วมสัมมนาจากคลาสที่ผ่านมา

#### **ภาคปฏิบัติ**

วาดการฝังเพชรพลอยประเภทต่างๆเพื่อความเข้าใจที่ถูกต้อง

#### **ภาคทฤษฎี**

ประเภทของเครื่องประดับและศัพท์เฉพาะชนิดต่างๆที่ทั่วโลกใช้ในการเรียกเพื่อความเข้าใจที่ตรงกัน

- แหวน ประเภทของทรงและก้านแหวน
- ต่างหู ประเภททรงของต่างหูและรูปแบบต่างๆ
- จี้ ประเภทของศัพท์เฉพาะต่างๆของทรงจี้
- สร้อยคอ รูปแบบ และ ทรง ต่างๆ
- สร้อยข้อมือ และ กำไลข้อมือในทรงต่างๆ
- ทบทวนความเข้าใจในเนื้อหาจากผู้สอนและเพื่อนร่วมสัมมนา

#### **ภาคปฏิบัติ**

- ฝึกวาดโครงสร้างเครื่องประดับประเภทแหวนและทรงแหวนประเภทต่าง ๆ ที่ต้องใช้ทักษะนี้ในการทำงานจริง
- ฝึกวาดต่างหูในประเภทต่าง ๆ ที่ต้องใช้ทักษะนี้ในการทำงานจริง



#### **ชั่วโมงที่ 7-9**

#### **ภาคปฏิบัติ (ต่อ)**

- ฝึกวาดจี้ ประเภทต่างๆ
- ฝึกวาดสร้อยคอ และสร้อยข้อมือประเภทต่าง ๆ
- ออกแบบตามโจทย์ที่ผู้สอน/ลูกค้ามอบให้และระบายสีให้สวยงามตามลำดับ
- ทบทวนผลงานการวาดจากผู้สอนและเพื่อนร่วมคอร์ส

#### **ภาคทฤษฎี-การผลิตเครื่องประดับอัญมณี**

- เตรียมคอนเซ็ปท์ในการออกแบบคอลเลกชันของตนเองในชั่วโมงถัดไป



## ชั่วโมงที่10-12

### ออกแบบเพื่อการผลิต

- นำแรงบันดาลใจจากคอนเซปต์ที่กำหนดมาใช้ในการออกแบบเป็นคอลเลคชั่นของตนเอง
- ร่วมอภิปรายแนวความคิดการออกแบบ
- ร่วมอภิปรายถึงความเป็นไปได้ในกระบวนการผลิต
- วิเคราะห์ ปรับปรุงแบบ(หากจำเป็น)
- เรียนรู้การสร้างแฟ้มผลงานสำหรับผู้ที่ต้องการสมัครงาน
- เรียนรู้วิธีการเช็คแคคกรานผู้สมัครงาน(สำหรับผู้ประกอบการ)
- สอบวัดผล / จบคอร์ส